

- Accueil par M. Tordoir
- La pastorale au collège
- L'APEL
- Le DNB
- Le Calendrier d'orientation



**S'engager
pour moi
pour l'autre
avec l'autre**



Forum sur
l'engagement



Midi Pasto

de 12h45 à 13h30

Echanges

Bonne
humeur

Jeux

Fête de
Marie

Film

MEJ

Débat

Parole

célébrations

Partage

Convivialité

Ateliers
de l'avent

Ecoute

Foi

Actions

Bol de
riz

Questions
de vie

Activités
manuelles

La Pastorale au collège

L'oratoire du collège
est un espace ouvert à tous,
accessible à tout moment de la journée.
C'est un lieu de prières,
de recueillement, de silence...



L'espace past
d'échanges, de jeu
temps du midi, quand la lumière es

cout
l ou
ur le

La Pastorale au collège

Tu es baptisé(e), croyant(e),
pratiquant(e) ou pas....

Tu as envie de rencontrer de nouvelles personnes,
échanger, discuter, partager, rire, chanter, prier
apprendre à t'exprimer en confiance,
t'ouvrir au monde,
découvrir l'importance de choisir pour construire ta vie.



Tu as rendez-vous à l'espace pastoral
sur le temps du midi
tous les 15 jours
ou 3 semaines

La confirmation ?



10 rencontres en équipes et 5 temps forts

Se préparer à la Confirmation, c'est s'embarquer pour une belle aventure.

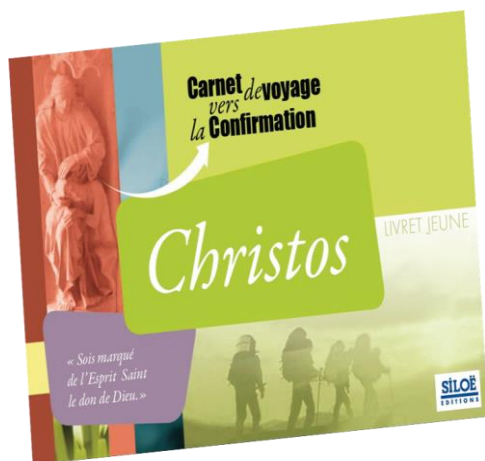
*La durée de ce 'voyage' est de **14 mois**.*

Ces mois de préparation sont essentiels pour offrir un temps de discernement au jeune.

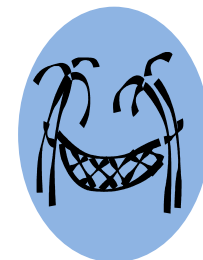


4 rendez-vous avec le tuteur

3 célébrations avec la communauté (étapes liturgiques)



1 mois de discernement pour faire un choix et écrire sa lettre à l'évêque



Association de Parents d'Elèves

- Parents correspondants :

En 3A : Mme Betin (Charles)

En 3B : Mme Lodiél (Noah) – Mme Ragaleux (Bastien)

En 3C : Mme Géannin (Enora)

En 3D : Mme Banchereau (Eliaz)

En 3E :

- Parents au **BDI** : **B**ureau de **D**ocumentation et d'**I**nformation

par Mme Lebreton – *Réunion mardi 29/09 à*

19h30

En vue de l'attribution du DNB sont pris en compte :

- L'évaluation du socle commun
- Les épreuves de l'examen

Le DNB : L'évaluation des compétences

Tout au long des 3 années du cycle, les enseignants évaluent vos enfants sur les 8 champs d'apprentissage du socle suivant :

1. Langue française à l'oral et à l'écrit
2. Langages mathématiques, scientifiques et informatiques
3. Représentation du monde et activité humaine
4. Langues étrangères et régionales
5. Systèmes naturels et systèmes techniques
6. Langages des arts et du corps
7. Formation de la personne et du citoyen
8. Méthodes et outils pour apprendre

La fiche de bilan de fin de cycle renseigne sur le degré de maîtrise des compétences des 8 composantes du socle :

- > Maîtrise insuffisante
- > Maîtrise fragile
- > Maîtrise satisfaisante
- > Très bonne maîtrise

Le DNB : Comment l'obtenir ?

En vue de l'attribution du brevet sont pris en compte :

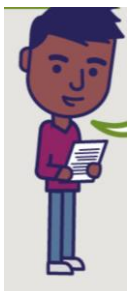
— L'ÉVALUATION DU SOCLE 400 POINTS

Chacun des 8 champs d'apprentissage du socle commun apporte un nombre de points à l'élève, arrêté lors du conseil de classe du 3^{ème} trimestre.

MAÎTRISE INSUFFISANTE	→	10 points
MAÎTRISE FRAGILE	→	25 points
MAÎTRISE SATISFAISANTE	→	40 points
TRÈS BONNE MAÎTRISE	→	50 points

LES ÉPREUVES FINALES 400 POINTS

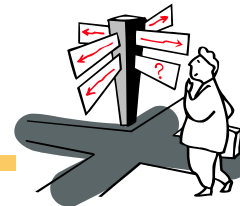
- Une épreuve écrite de **français** (3h) sur **100 points**
- Une épreuve écrite de **mathématiques** (2h) sur **100 points**
- Une épreuve écrite d'**histoire géographie, EMC** (2h) sur **50 points**
- Une épreuve écrite **SVT, Physique Chimie et Technologie** (1h) sur **50 points**
- Une épreuve orale de **présentation d'un projet** (15 ou 25 min) mené en histoire des arts ou dans le cadre d'un EPI ou de l'un des parcours éducatifs sur **100 points**. L'exposé est suivi d'un entretien.



L'élève est reçu s'il cumule 400 points sur les

800

Calendrier de l'orientation



De septembre à janvier : **Informez-vous**^{ème}
sur les différentes voies après la 3^{ème} et les métiers



Travail sur des sites Internet spécialisés :



Organisation de séances au BDI (présenté par Mme Lebreton)



Recherche d'un stage d'observation en entreprise.

Le stage aura lieu les mercredi 20, jeudi 21 et vendredi 22 janvier 2021



Lundi 9 novembre (18h30) : Réunion de présentation des différentes filières après la 3^{ème} et des conseils pour aider votre enfant à choisir une voie, par Mme Poulbot de l'APEL 35.



De janvier à mars : les premiers projets

- ➔ Forum des métiers à Vitré : samedi 30 janvier (matinée)
- ➔ Portes ouvertes dans les lycées.
- ➔ Demi-journée d'observation dans certains lycées professionnels
- ➔ Stage d'observation en milieu professionnel :
les mercredi 20, jeudi 21 et vendredi 22 janvier
- ➔ Réunion avec les représentants des lycées du secteur :
Fin janvier ou début février
- ➔ Conseil de classe (2^{ème} trimestre) : Vœux provisoires d'orientation et
avis provisoire du conseil de classe
- ➔ Rencontre avec des élèves de Première :
mercredi matin en mars

ORIENTATION FIN TRIMESTRE
Fiche d'Orientation 2018/2019

ÉTABLISSEMENT D'ORIGINE

RENSEIGNEMENTS PERSONNELS

Nom, Prénom : _____

Date de naissance : _____ Sexe : Masculin Féminin

Adresse : _____

Code postal : _____

Commune : _____

Parents : Un parent d'élève Deux parents

Profession des parents : _____

Autres renseignements : _____

Signature de l'élève : _____

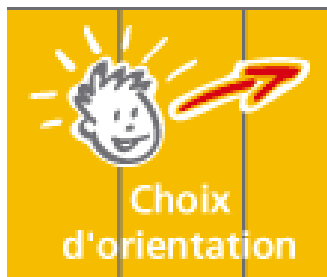
Date : _____

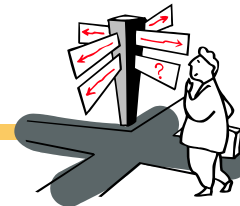




D'avril à juin : les choix définitifs

- ➔ Portes ouvertes dans les lycées.
- ➔ Conseil de classe (3^{ème} trimestre) : Vœux définitifs d'orientation
- ➔ Décision définitive d'orientation du chef d'établissement (début juin).
- ➔ Résultats des affectations dans les lycées (fin juin/début juillet).





Inscription dans le futur lycée

➤ Entre janvier et avril :

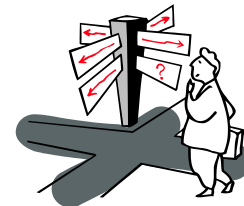


- **demi-journée** ou **journée d'observation dans les lycées professionnels**
- Certaines formations (professionnelles ou technologiques ou générales) nécessitent de remplir **un dossier de candidature.**
- Dans **l'enseignement privé sous contrat, une pré-inscription est nécessaire** en prenant un **rendez-vous.**



***Il ne suffit pas de demander pour être admis...
Certaines sections de lycée professionnel ou
enseignements optionnels en lycée générale et technologique sont
« sélectifs »
: le nombre de places y est limité et les candidatures parfois nombreuses.***





Démarches pour l'apprentissage



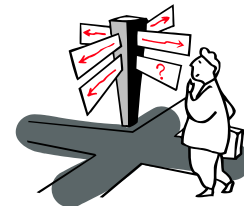
L'apprentissage, c'est alterner centre de formation (CFA ou Faculté des métiers) et travail en entreprise pour préparer un diplôme.

En apprentissage, on peut préparer un CAP ou un Bac Professionnel

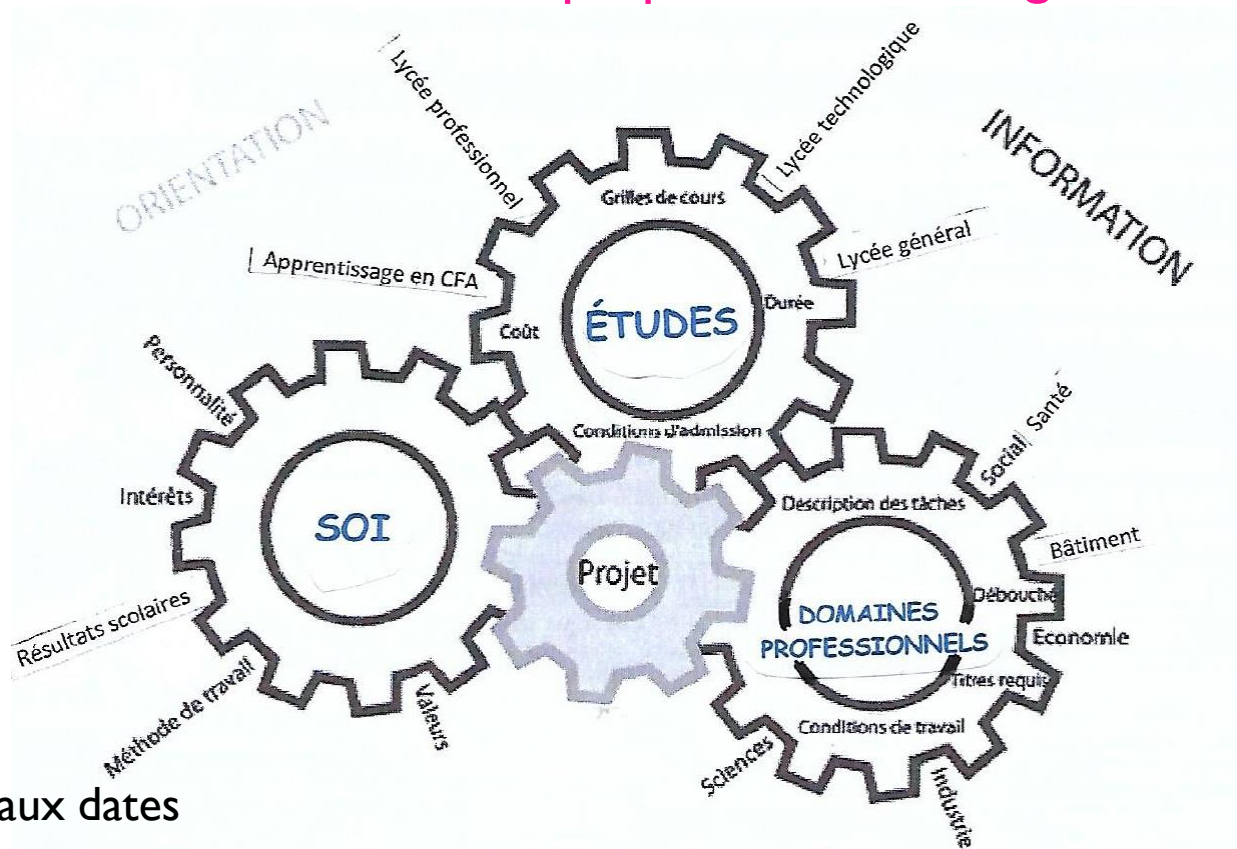
C'est à vous de trouver l'entreprise susceptible d'accueillir votre enfant ! Cherchez dès à présent !
Le lieu de CFA dépend du domaine professionnel chois



Calendrier de l'orientation



Même si tout se décide au troisième trimestre,
un choix d'orientation se prépare tout au long de l'année.



Soyez attentifs aux dates
afin de ne pas vous
y prendre
au dernier moment !

**Nous souhaitons que chaque jeune
trouve sa voie de réussite !**

Réunion de rentrée des parents de 3^{ème}

 **Des questions ?**