

VENIR AU CDI

Pendant
les
récréations
(après-midi)

Sur la pause
déjeuner
(13h - 13h30)

Pendant les
heures de
permanence

POURQUOI VENIR AU CDI ?

Pour lire ou
emprunter



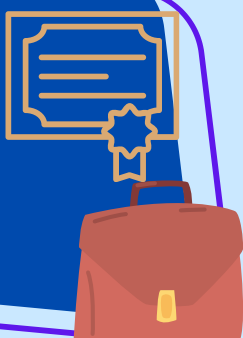
Pour
travailler



Pour faire une
recherche



Pour me
renseigner
sur mon
orientation



Pour utiliser
un ordinateur



Pour me
détendre



en respectant le calme

VENIR AU CDI

**Pendant
les
récréations**
(après-midi)

Je peux venir librement au CDI. L'utilisation de la tablette et des ordinateurs n'est pas autorisée, ni la réalisation de devoirs à la dernière minute. La récréation est un moment de détente.

**Sur la pause
déjeuner**
(13h - 13h30)

Je peux venir librement au CDI. J'y vais pour lire, rendre ou emprunter un livre.

**Pendant les
heures de
permanence**

Je me range dans la cour. Je vais au CDI parce que j'ai un projet : de lecture, de recherche, de travail, de création, d'utilisation d'un ordinateur.

Si j'ai un travail de groupe à faire, je dois présenter le papier signé par le professeur concerné pour être prioritaire.